



# Modulo Luminoso Eye

2 connessioni (90°) - fascio stretto

Emiliana Martinelli

colori



Tipologia      Soffitto

Utilizzo      Interno

230V    11 W    2225 lm



luce diretta

**EYE, PREDISPOSTO PER 2 MODULI DI COLLEGAMENTO (90°).**

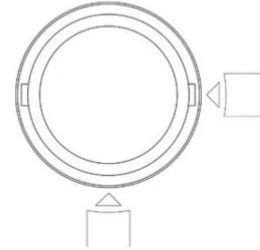
Eye è un apparecchio da soffitto a luce diretta/orientabile. Struttura in alluminio verniciato. Sorgente di luce a LED integrato. Completo di alimentatore elettronico.



Famiglia	Modulo luminoso Eye
Tipologia	Soffitto
Utilizzo	Interno

### Dimensioni

Altezza	11 cm
Diametro	16 cm
Lunghezza cavo alimentazione	0 cm
Peso	1.6 Kg

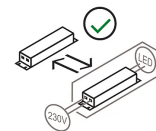
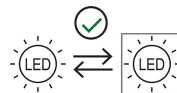


### Materiali

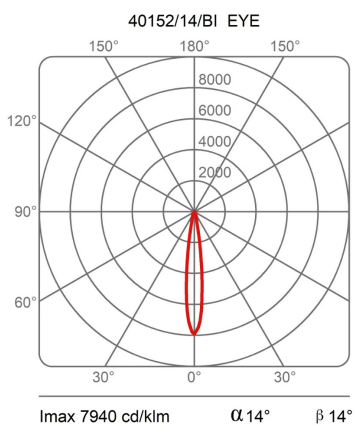
Struttura	alluminio
-----------	-----------

Tensione	230V	Watt	11 W
Alimentatore	Incluso	Lumen	2225 lm
Montaggio alimentatore	Interno	CRI	>90
Alimentazione	Alimentatore elettronico	CCT	3000 K
Non dimmerabile		Classe energetica	E

### Certificazioni



### Curve fotometriche



17W 3000K LED

h (m)	Ø	Em (lux)
h1	0.2/0.2	11134
h2	0.5/0.5	2784
h3	0.7/0.7	1237
h4	1.0/1.0	696
h5	1.2/1.2	445



Codice varianti colore



40152/24/BI



Bianco



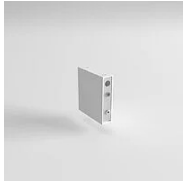
40152/24/NE



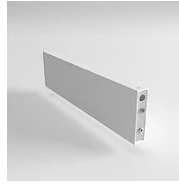
Nero



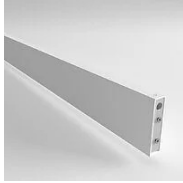
Accessori



**40155**  
Giunto Eye



**40156**  
Giunto Eye



**40157**  
Giunto Eye

---